

# Catálogo de Produtos

---

LINHA DE CONSTRUÇÃO CIVIL

 **uniplast**



# Índice

O que fazemos .....	04
Lançamento UniStyle .....	05
<b>Rodapés</b>	
Rodapé PVC 10 cm Liso .....	06
Rodapé PVC 10 cm LED .....	07
<b>Acessórios para instalação de rodapé</b>	
Ponteira para Rodapé.....	08
Canto Interno.....	09
Canto Externo.....	10
Emenda Rodapé.....	11
Protetores de Parede e Acabamentos .....	12
<b>Protetores de Parede</b>	
Protetor de Parede Bate Macas Plano .....	13
<b>Acabamentos</b>	
Cantoneiras em PVC .....	14
Faixa Antiderrapante .....	15
Testeira de Degrau Flexível .....	16
Acabamento para Revestimento Cerâmico .....	17
Canto Externo de Sobrepor .....	18

# O que fazemos

## Somos líderes nacionais na fabricação de perfis plásticos para diversos setores.

Com mais de três décadas de experiência em processos de extrusão e co-extrusão, nossa equipe está altamente capacitada para desenvolver, produzir e fornecer produtos de qualidade excepcional.

Oferecemos uma ampla variedade de materiais para a extrusão, incluindo a extrusão simultânea de dois termoplásticos. Nossos técnicos possuem a expertise necessária para produzir perfis termoplásticos rígidos ou flexíveis em tamanhos, formatos e cores variados.

Para ajudar nossos clientes a chegar no produto ideal, otimizando custos e processos, possuímos uma ferramentaria interna que nos permite desenvolver matrizes com agilidade. Além disso, realizamos engenharia simultânea e contamos com impressoras 3D para permitir que nossos clientes verifiquem seus projetos antes da fabricação do molde e produção em larga escala. Dessa forma, garantimos que o produto final atenda às suas expectativas e seja de alta qualidade.



LANÇAMENTO

uniplast

# Uni Style

Beleza e praticidade ao seu alcance.



Transforme qualquer ambiente com a linha de rodapés Uni Style, onde elegância e praticidade se unem. Com uma instalação fácil e rápida, você pode renovar seu espaço de forma simples. Torne seu lar ou ambiente de trabalho ainda mais especial, com o Rodapé Uni Style.

Nossos produtos são projetados para oferecer não apenas um visual sofisticado, mas também para facilitar o seu dia a dia. Aproveite soluções que se adaptam perfeitamente à sua rotina, acrescentando um toque de charme e funcionalidade ao seu lar ou ambiente de trabalho.



**RESISTENTE  
À ÁGUA**



**IMUNE A  
PRAGAS  
E CUPINS**



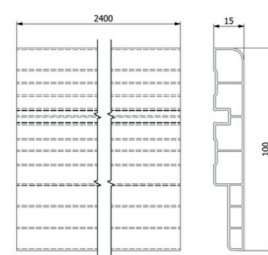
**RECICLÁVEL**

## Rodapés

Construção Civil

## Rodapé PVC 10 cm liso

- Barras de 240 centímetros e 10 centímetros de altura



## Características

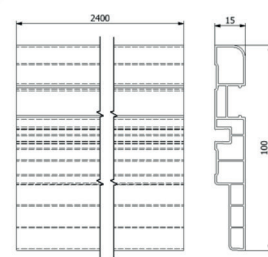
Acabamento	Fosco
Material	PVC
Resistência à água	Sim
Resistência à umidade	Sim
Cor do produto	Branco
Tipo de instalação	Colado (fita adesiva ou cola) ou parafusado
Possui passa fio	Sim
Anti-chama	UL categoria V-0
Alojamento para fita LED	Não
Imune a cupim	Sim
Aditivo anti-amarelamento	Sim

## Rodapés

Construção Civil

## Rodapé PVC 10 cm LED

- Barras de 240 centímetros e 10 centímetros de altura



## Características

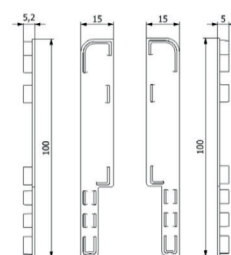
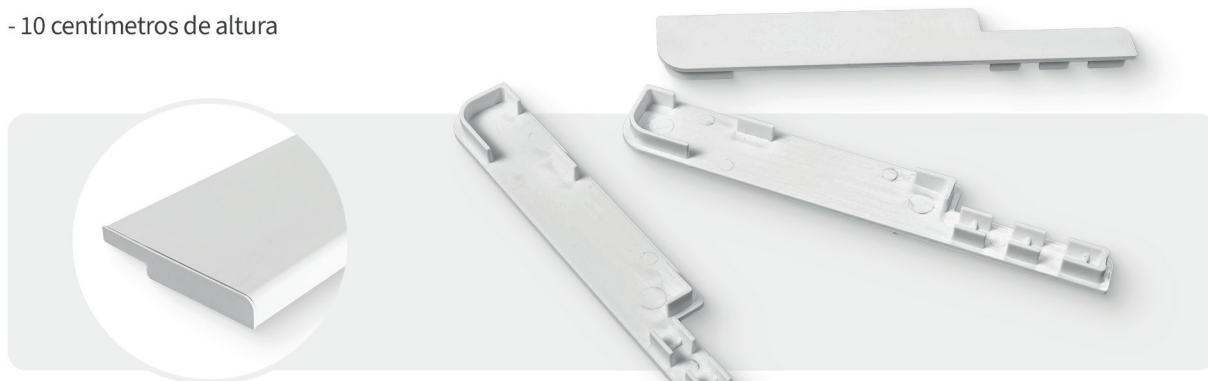
Acabamento	Fosco
Material	PVC
Resistência à água	Sim
Resistência à umidade	Sim
Cor do produto	Branco
Tipo de instalação	Colado (fita adesiva ou cola) ou parafusado
Possui passa fio	Sim
Anti-chama	UL categoria V-0
Alojamento para fita LED	Sim
Imune a cupim	Sim
Aditivo anti-amarelamento	Sim

## Acessórios para instalação de rodapé

Construção Civil

## Ponteira para rodapé (direita e esquerda)

- 10 centímetros de altura



### Características

Acabamento	Fosco
Material	ABS
Resistência à água	Sim
Resistência à umidade	Sim
Cor do produto	Branco
Tipo de instalação	Encaixado ou colado
Possui passa fio	Sim
Imune a cupim	Sim
Aditivo anti-amarelamento	Sim

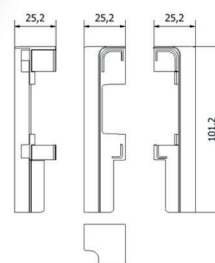
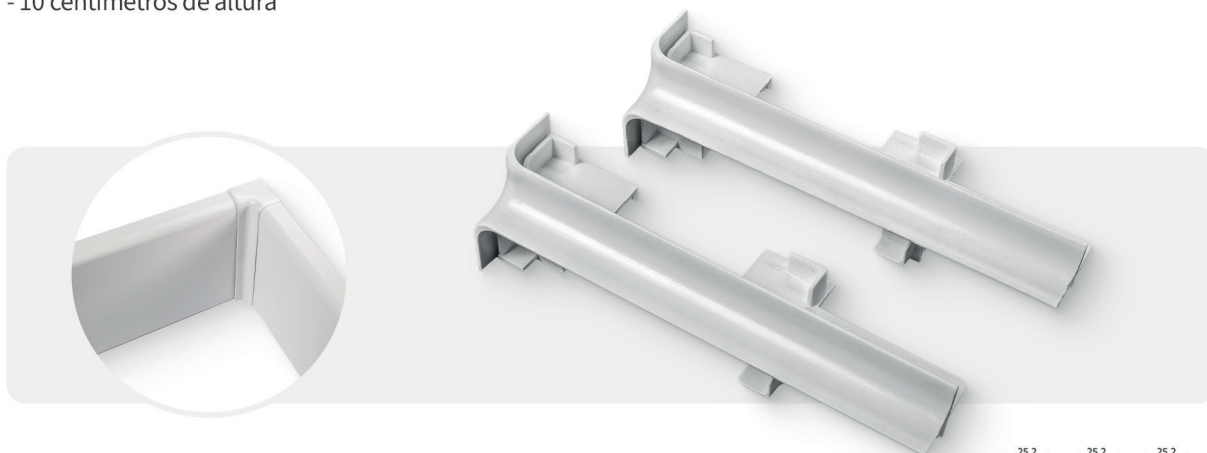


## Acessórios para instalação de rodapé

Construção Civil

## Canto interno

- 10 centímetros de altura



## Características

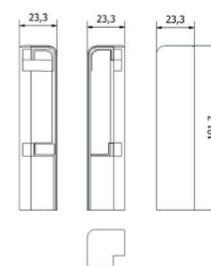
Acabamento	Fosco
Material	ABS
Resistência à água	Sim
Resistência à umidade	Sim
Cor do produto	Branco
Tipo de instalação	Encaixado
Possui passa fio	Sim
Imune a cupim	Sim
Aditivo anti-amarelamento	Sim

## Acessórios para instalação de rodapé

Construção Civil

## Canto externo

- 10 centímetros de altura



## Características

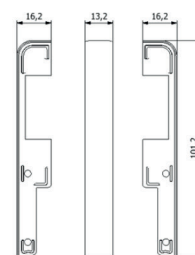
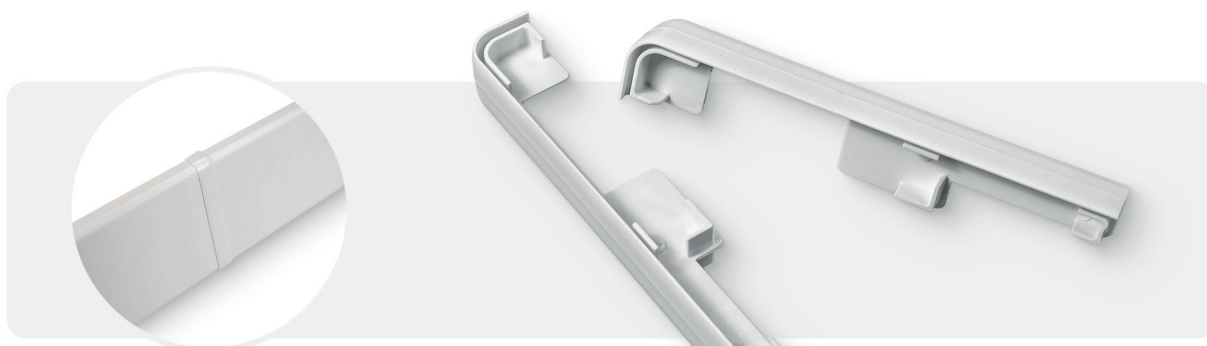
Acabamento	Fosco
Material	ABS
Resistência à água	Sim
Resistência à umidade	Sim
Cor do produto	Branco
Tipo de instalação	Encaixado ou colado
Possui passa fio	Sim
Imune a cupim	Sim
Aditivo anti-amarelamento	Sim

## Acessórios para instalação de rodapé

Construção Civil

## Emenda rodapé

- 10 centímetros de altura



## Características

Acabamento	Fosco
Material	ABS
Resistência à água	Sim
Resistência à umidade	Sim
Cor do produto	Branco
Tipo de instalação	Encaixado
Possui passa fio	Sim
Imune a cupim	Sim
Aditivo anti-amarelamento	Sim

# Protetores de Parede e Acabamentos



Os protetores de parede e perfis de acabamento são soluções modernas e práticas para ambientes com alto fluxo. Fabricados em PVC de alta qualidade, oferecem resistência a impactos e umidade, além de aditivos antivirais que protegem contra vírus e bactérias. Eles preservam a aparência das superfícies e reduzem a necessidade de reformas.

Os perfis de acabamento são fundamentais para a estética e segurança, evitando o desgaste nas bordas e garantindo um visual atraente. Com durabilidade aumentada, esses produtos suavizam transições e minimizam riscos de acidentes. Investir neles é assegurar a beleza e proteção dos seus espaços.



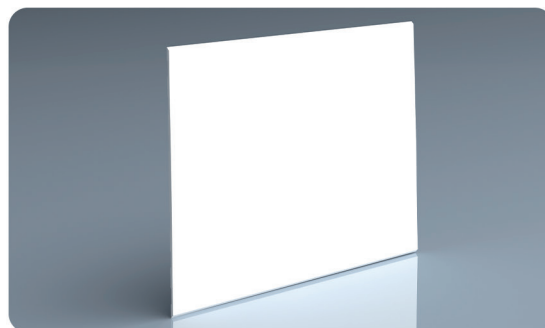
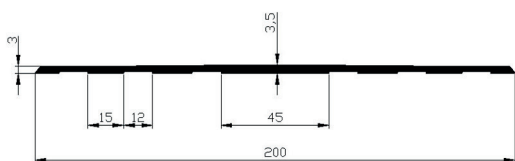
# Protetor de Parede Bate Macas Plano

## UNI0471

O Protetor de Parede UNI0471 é uma solução moderna para ambientes com alto fluxo de pessoas e equipamentos.

Fabricado em PVC de alta qualidade, oferece resistência a impactos, umidade e possui aditivos antivirais, garantindo proteção contra vírus e bactérias. Indicado para paredes e portas em locais como corredores, salas de aula, quartos hospitalares e hotéis, ele preserva a aparência das superfícies, absorve impactos e reduz a necessidade de reformas.

Disponível em várias cores e texturas, pode ser aplicado com adesivo selante PU40, cola de contato ou fita adesiva dupla face. O UNI0471 atende às exigências da RDC nº 50 da Anvisa, assegurando segurança e higiene nos ambientes.



## Características



Dimensões (L x P)	200 x 3,5 mm
Comprimento	4000 mm
Cores disponíveis	<span style="background-color: #000080; color: white; padding: 2px;">AZUL ESCURO</span> <span style="background-color: #000080; color: white; padding: 2px;">AZUL MÉDIO</span> <span style="background-color: #000080; color: white; padding: 2px;">AZUL CLARO</span> <span style="background-color: #008000; color: white; padding: 2px;">VERDE</span> <span style="background-color: #8B4513; color: white; padding: 2px;">BEGE</span> <span style="background-color: #D2B48C; color: white; padding: 2px;">MARFIM</span> <span style="background-color: #A9A9A9; color: white; padding: 2px;">CINZA</span> <span style="background-color: #FFFFFF; color: black; padding: 2px;">BRANCO</span>

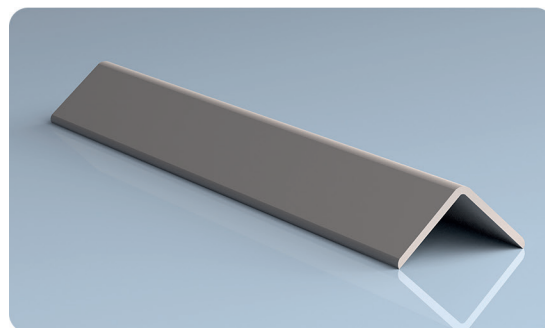
# Cantoneiras

## PVC

As cantoneiras da Uniplast são a solução ideal para quem busca um acabamento de qualidade, durabilidade e praticidade.

Fabricadas em PVC de alta qualidade, possuem excelente resistência a impactos e umidade, e contam com aditivos antivirais que atuam na proteção contra vírus e bactérias, o que garante uma proteção mais eficiente para os ambientes em que são instaladas.

Além disso, são fáceis de instalar, limpar e não necessitam pintura, o que as tornam uma escolha conveniente e econômica para qualquer projeto. Com uma variedade de cores, você pode escolher a cantoneira que melhor se adapta às suas necessidades e à sua decoração.



## Características



Código	Dimensões (L x A x E)	Comprimento	3000 mm
UNI0480	80 x 80 x 3 mm	Cores disponíveis	<span>AZUL ESCURO</span> <span>AZUL MÉDIO</span> <span>AZUL CLARO</span> <span>VERDE</span> <span>BEGE</span> <span>MARFIM</span> <span>CINZA</span> <span>BRANCO</span>
UNI0410	50 x 50 x 3,5 mm		
UNI0412	25 x 25 x 2 mm		
UNI0411	40 x 40 x 2,5 mm		
UNI0413	20 x 20 x 1,5 mm		

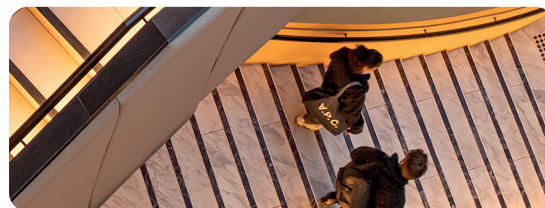
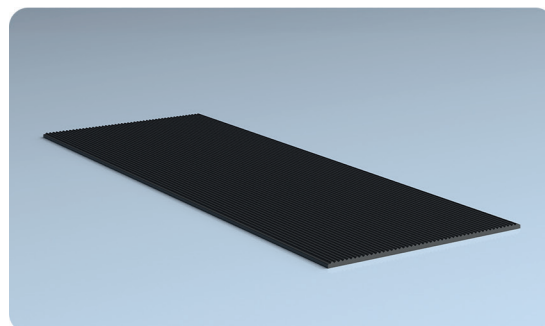
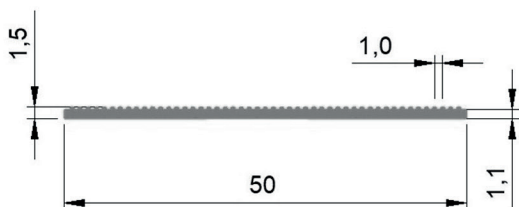
# Faixa Antiderrapante

## UNI0533

A Faixa Antiderrapante UNI 0533 da Uniplast foi especialmente projetada para rampas e degraus com pisos lisos, em áreas de alto tráfego, garantindo a prevenção de escorregões e quedas.

Fabricada em PVC flexível de alta qualidade, oferece durabilidade e um acabamento impecável. A parte superior da faixa possui ranhuras estriadas para aumentar a aderência, proporcionando segurança aos usuários.

Sua aplicação pode ser feita com cola de contato ou fita adesiva do tipo dupla face. Disponível nas cores preto e amarelo.



## Características



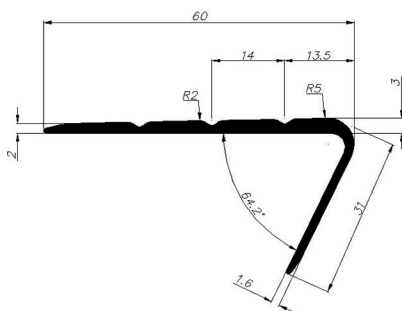
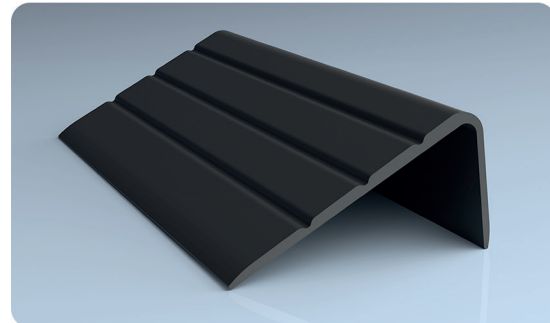
Dimensões (L x P)	50 x 1,5 mm
Comprimento	10m e 50m
Cores disponíveis	<span style="background-color: black; color: white; padding: 2px;">PRETO</span> <span style="background-color: yellow; padding: 2px;">AMARELO</span>

# Testeira de Degrau Flexível

## UNI0184

A Testeira de Degrau em PVC Flexível UNI 0184 é a escolha perfeita para proporcionar segurança em locais com pisos escorregadios, evitando escorregões e quedas. Ideal para instalação em degraus de ambientes públicos ou residenciais, o produto é fabricado em PVC flexível atóxico, seguindo normas europeias de higiene e segurança.

A Testeira de Degrau oferece um acabamento impecável e pode ser facilmente instalada em diversos tipos de pisos, como cerâmicos, madeira e laminados. É resistente a impactos e a produtos de limpeza. Sua instalação pode ser feita com cola de contato ou fita adesiva do tipo dupla face.



### Características



Dimensões (L x A x E)	60 x 31 x 2 mm
Comprimento	2600 mm
Cores disponíveis	PRETO

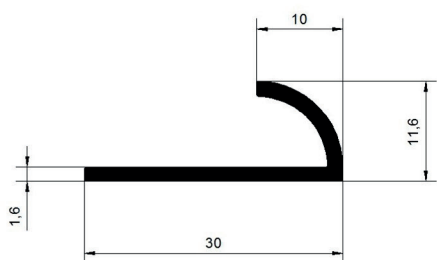
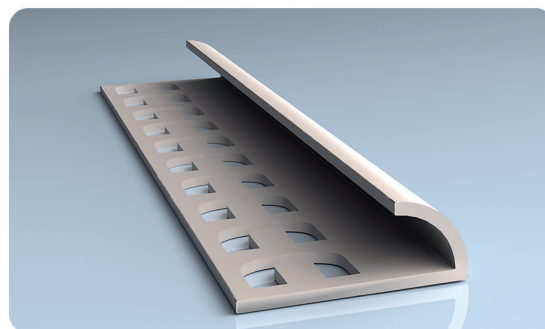
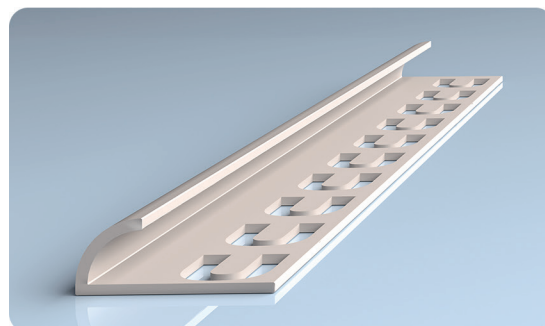


# Acabamento para Revestimento Cerâmico

UNI0184

O Acabamento para Revestimento Cerâmico da Uniplast é a solução perfeita para dar um toque de proteção e sustentação aos cantos de pisos e revestimentos que ficam aparentes ou com visual comprometido em sua obra. Com fácil aplicação, este produto proporciona um acabamento impecável, além de trazer leveza e beleza ao ambiente onde é aplicado.

Desenvolvido especialmente para a construção civil, a superfície de contato é estampada em formato "U" para aderir perfeitamente à massa e cumprir sua função com eficiência. O revestimento cerâmico oferece proteção contra lascas, quebras e acúmulo de fungos e bactérias, tornando os ambientes mais seguros e higiênicos.



## Características



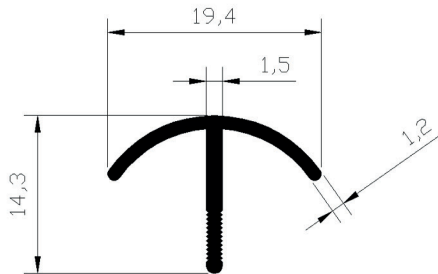
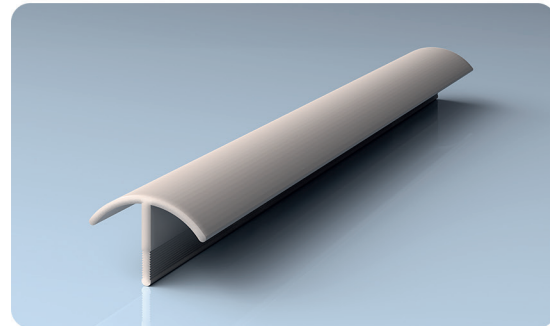
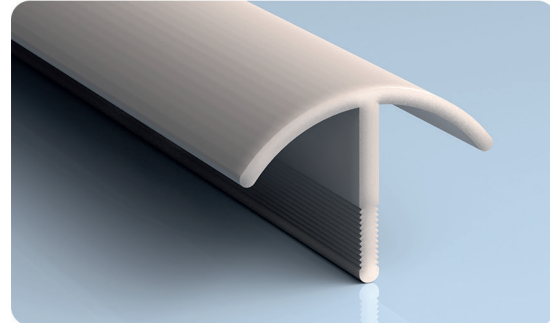
Dimensões (L x A x E)	30 x 11,6 x 1,6 mm
Comprimento	2700 mm
Cores disponíveis	BRANCO

# Canto Externo de Sobrepor

## UNI0473

Aprimore o acabamento de suas reformas e construções com o Canto Externo de Sobrepor da Uniplast. Esse produto é a solução ideal para dar proteção e sustentação aos cantos de pisos e revestimentos, garantindo um visual impecável e leveza ao ambiente.

Além disso, o revestimento cerâmico oferece proteção contra lascas, quebras e acúmulo de fungos e bactérias, tornando os ambientes mais seguros e higiênicos.



## Características



Dimensões (L x A x E)	19,4 x 14,3 x 1,2 mm
Comprimento	3000 mm
Cores disponíveis	BRANCO



**uniplast**  
Perfis Plásticos  
vendas@uniplastperfis.com.br  
CARGO



 (47) 3461.8200 | (47) 9 8818.8513

 R. Dona Francisca, 7650  
Zona Industrial Norte  
Joinville - SC

 [vendascc@uniplastperfis.com.br](mailto:vendascc@uniplastperfis.com.br)

     /uniplastsa

UNIPLAST.COM.BR